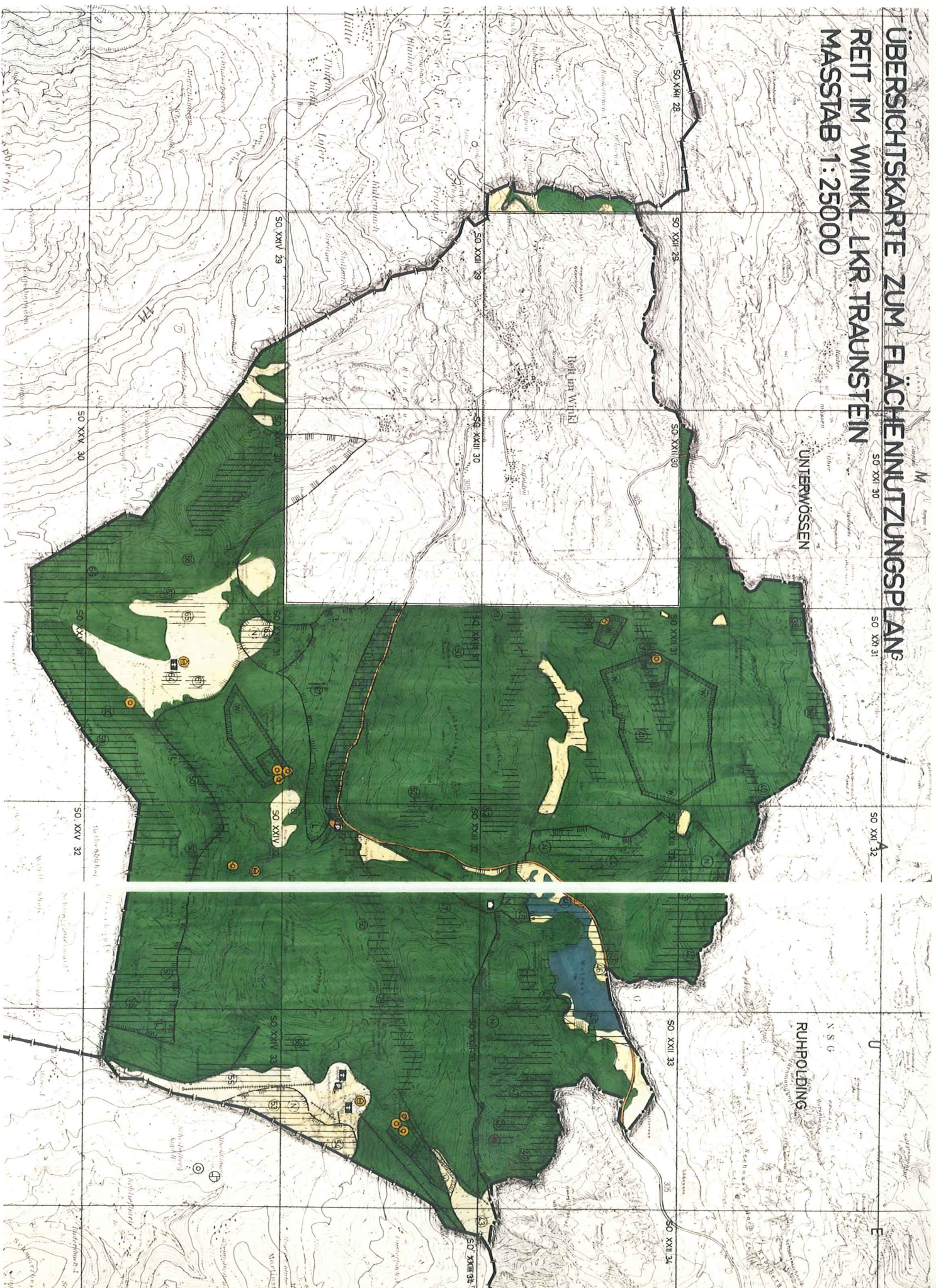


ÜBERSICHTSKARTE ZUM FLÄCHENNUTZUNGSPLAN REIT IM WINKL LKR TRAUNSTEIN MASSSTAB 1:25000



ZEICHENERKLÄRUNG

- | | | | |
|--|---|--|---|
| | ALLGEMEINES WOHNGEBIET | | HAUPTVERKEHRSSTRASSE MIT ANBAUFREIER ZONE UND ORTS DURCHFÄHRSTRASSE |
| | BESONDERES WOHNGEBIET | | GEPLANTE HAUPTVERKEHRSSTRASSE MIT ANBAUFREIER ZONE |
| | DORFGEBIET | | PAKPLATZ |
| | MISCHGEBIET | | LÄRMSCHUTZMASSNAHMEN ERFORDERLICH |
| | SONDERGEBIET | | WASSERFLÄCHE |
| | GEWEINBEDARFSFLÄCHE | | UFERSCHUTZSTREIFEN |
| | VERWALTUNGSGEBAUDE | | ELEKTRISCHE FREILEITUNG |
| | FEUERWEHR | | GEPLANTE ELEKTRISCHE FREILEITUNG (BIS 20KV BEIDSEITIG 750m BAUBESCHRÄNKUNGSZONE) |
| | POST | | NATURSCHUTZGEBIET, BESTEHEND |
| | SCHULE | | NATURSCHUTZGEBIET, GEPLANT |
| | KINDERGARTEN | | LANDSCHAFTSCHUTZGEBIET, GEPLANT |
| | TURNHALLE | | WASSERSCHUTZGEBIET |
| | HALLENBAD | | ÜBERSCHWEMMUNGSGEBIET |
| | KIRCHE | | BIOTOPE KLEINFLÄCHIG |
| | JUGENDHEIM | | BIOTOPE GROSSFLÄCHIG |
| | PFARRAMT | | WICHTIGE GRÜNBESTÄNDE UND EINGRÜNNUNGSMASSNAHMEN |
| | VERSORGUNGSFLÄCHE | | NATURDEKORAL |
| | TRAPSTATION | | SKULPT |
| | MULLPLATZ | | GELTUNGSBEREICH EINES BEAUGUNGSPLANES |
| | BRUNNEN | | VERMESSENER BAUBESTAND |
| | WASSERBEHALTER | | NACHGETRAGENER BAUBESTAND, NICHT EINGEMESSEN |
| | KLARANLAGE | | GEMEINDEGRENZE |
| | PUMPANLAGE | | LANDREISGRENZE |
| | GRÜNFLÄCHE GEMASS § 5 ABS 2 NR 5 BBAU | | FLÄCHEN, FÜR DIE DIE GENEHMIGUNG VERSAGT WURDE (BESCHIED VOM 22.12.1982 NR 422-6101 TS 17.1 DER REGIERUNG VON OBERBAVERN) |
| | PARKANLAGE | | |
| | SPORTPLATZ | | |
| | SPIELPLATZ | | |
| | FRIEDHOF | | |
| | BADERPLATZ | | |
| | CAMPINGPLATZ | | |
| | SONSTIGE GRÜNFLÄCHE | | |
| | (ABSTANDSFLÄCHEN, SCHUTZSTREIFEN, HAUSWESSEN, GARTEN) | | |
| | LANDWIRTSCHAFTSFLÄCHE | | |
| | FORST- UND SONSTIGE WALDFLÄCHE | | |
| | GRÜN- UND FREIFLÄCHEN | | |

DER GEMEINDERAT VON REIT IM WINKL HAT AM 6.5.1977 GEMASS § 2 ABS 1 BBAU BESCHLOSSEN, EINEN FLÄCHENNUTZUNGSPLAN AUFZUSTELLEN

Reit im Winkl, 2.9.1982
BÜRGERMEISTER, ORT, DATUM

DER ENTWURF DES FLÄCHENNUTZUNGSPLANES WURDE MIT DEM ERLAUTERUNGSBERICHT GEMASS § 20 ABS 6 BBAU VOM 25.4. bis 26.2.1982 AM 7.6.1982 12.1982 IM REIT IM WINKL ÖFFENTLICH AUSGELEGT

Reit im Winkl, 2.9.1982
BÜRGERMEISTER, ORT, DATUM

DIE GEMEINDE REIT IM WINKL HAT MIT BESCHLUSS DES GEMEINDERATES VOM 20.7.1982 DEN FLÄCHENNUTZUNGSPLAN FESTGESTELLT.

Reit im Winkl, 2.9.1982
BÜRGERMEISTER, ORT, DATUM

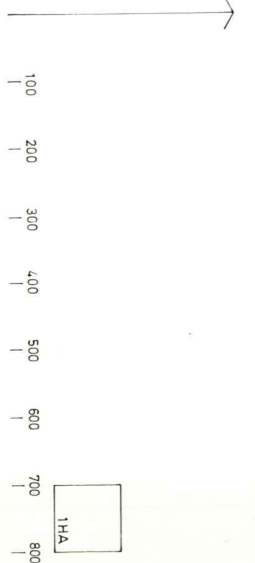
DIE REGIERUNG VON OBERBAVERN HAT DEN FLÄCHENNUTZUNGSPLAN MIT BESCHIED VOM 22.12.1982 NR 422-6101 TS 47-1 GEMASS § 6 BBAU GENEHMIGT. DIE GENEHMIGUNG WURDE AM 22.3.1983 ORTSÜBLICH BEKANNTGEMACHT.

Reit im Winkl, 22.3.1983
BÜRGERMEISTER, ORT, DATUM

GENEHMIGUNGSVERMERK

Aufstellung - Aufhebung
Engineering - Aufhebung
Genehmigung mit RS vom 22.12.1982
Nr. 422-6101 TS 47-1
Regierung von Oberbayern
München

REIT IM WINKL



FLÄCHENNUTZUNGSPLAN MASSSTAB 1:5000 / 25000

ORTSPRÜFUNGSSTELLE FÜR OBERBAVERN
MÜNCHEN, DEN 20.10.1981

GEÄNDERT AM 10.12.1981
GEÄNDERT AM 30.04.1982
GEÄNDERT AM 16.02.1983
(GEMEINDERATSBESCHLUSS V. 26.01.1983)

SCHERM, BAUDIREKTOR