



Ausgabe 2



Nov 25

RÜCKBLICK, EINBLICK, AUSBLICK

## TOURISMUS REPORT



### AUF EINEN BLICK



Struktur und Strategie Tourist-Information



Entwicklung Zahlen



Rückblick Tourismusjahr 2024/25



Gästeumfrage Sommer



Projektentwicklungen



Ausblick 2026

**GEMEINSAM DEN  
TOURISMUS VON  
MORGEN GESTALTEN**

# REIT IM WINKL BESCHREITET KLARE WEGE.

Liebe Reit im Winklerinnen und Reit im Winkler,

als Bürgermeister von Reit im Winkl ist es mir ein zentrales Anliegen, unseren Tourismus auf ein stabiles Fundament zu stellen. Der Tourismus bleibt unser wichtigster Wirtschaftsfaktor und prägt zugleich das Leben im Ort. Gerade in Zeiten globaler Veränderungen braucht es eine klare Strategie, die Orientierung schafft und unsere Identität bewahrt.

Ein wichtiger Baustein in der strategischen Marketingausrichtung unseres Ortes ist die **digitale Weiterentwicklung**. Moderne Informationswege und klare Standards helfen uns, Reit im Winkl zeitgemäß zu präsentieren und unsere Gastgeber zu unterstützen.

## Zusammenarbeit als Stärke

Als Gemeinde fördern wir verlässliche Strukturen und den offenen Austausch zwischen Tourist-Information, Betrieben und Verwaltung. Gemeinsam schaffen wir ein widerstandsfähiges Gesamtbild, das Qualität sichert und allen zugutekommt.

## Verantwortung für Lebensqualität

Unser Grundsatz bleibt: Tourismus darf nur wachsen, wenn er unsere Natur schützt und die Lebensqualität vor Ort stärkt. Deshalb setzen wir auf authentische Erlebnisse und Angebote, die Reit im Winkl ganzjährig attraktiv machen – für Gäste und Einheimische gleichermaßen.

## Blick nach vorn

Reit im Winkl hat eine starke Basis und ein engagiertes Team. Lassen Sie uns diesen Weg gemeinsam weitergehen – verantwortungsvoll, modern und im Interesse kommender Generationen.

Ihr  
Matthias Schlechter  
Erster Bürgermeister

## INHALTSÜBERSICHT

Seite 2	Neue Struktur Tourist-Information
Seite 3	Marketingstrategie 2030
Seite 5	Entwicklung Tourismuszahlen
Seite 7	Veranstaltungen Tourismusjahr 2024/25
Seite 11	Auswertung Gästebefragung Sommer 2025
Seite 15	Weiterentwicklungen Projekte
Seite 17	Neue Projekte
Seite 18	Förderprojekt "Panorama Platzl"
Seite 19	Kooperationsprojekt Achental Tourismus
Seite 20	Naturschule Reit im Winkl
Seite 21	Mitfahrbankerl DAV
Seite 22	Transformation Rad
Seite 23	Dachverband Chiemgau Tourismus
Seite 25	Sonstiges
Seite 26	Termine und Ausblick Tourismusjahr 2025/26

# Neue Struktur Tourist-Information

## Das Management Team

**Verena Schedl**  
**Komm. Leitung TI**  
Strategie  
Marketing | Werbung



**Susanne Meier**  
**Stv. Leitung TI**  
Gäste- & Gastgeberservice  
Meldewesen | IRS



### Gästeservice



**Maria Richter**  
Gästeservice | Grafik



**Tina Tremli**  
Gästeservice | IRS | Podcast



**Beate Furche**  
Gästeservice  
Veranstaltungskalender



**Christine Weber**  
Gästeservice  
Klassifizierungen



**Josefine Pertl**  
Gästeservice | Tour-Infra

### Marketing | Veranstaltungen



**Stefanie Dehler**  
Online Marketing | Website



**Thomas Emmert**  
Social Media | Grafik  
Content Creation



**Sabine Plafinger**  
Event-Marketing



**Lukas Kecht**  
Assistenz Event-Marketing  
Veranstaltungskalender



**Verena Schedl**  
PR | MAFO | Marketingbeirat

### Projektentwicklung- & Management



**Verena Schedl**  
Projektentwicklung,  
Planung und Evaluierung



**Susanne Meier**  
Projektmanagement,  
Planung und Controlling  
IRS Fachbeirat

#### Hard Facts:

- ➡ Das Team der TI besteht aus knapp 8 Vollzeitkräften. (Anzahl Gesamtstunden / Anzahl Mitarbeiter)
- ➡ Im TI-Team arbeiten erfahrene und studierte Experten- und Expertinnen aus Wirtschaft, Werbung und Tourismus, die zusätzlich über Weiterbildungen in Digitalisierung, Resilienzmanagement und Gesundheit verfügen.
- ➡ Seit einigen Jahren bewältigt die TI alle Tourismusmarketing relevanten Aufgabenfelder eigenständig, ähnlich einer Agentur. Der Großteil der grafischen Arbeiten, Podcasts, Marktforschungen, Content Erstellung, Social Media etc. werden innerhalb des Teams der TI bearbeitet und entwickelt.



# Marketing Strategie 2030

## Aus der Vergangenheit

Die Positionierung der Marke „Reit im Winkl“ zielte in der Vergangenheit auf Ruhe, Naturverbundenheit, Familienfreundlichkeit und traditionelles bayerisches Flair ab. Wie aus der Gästebefragung im Sommer 2025 deutlich hervorgeht, ist der Kaufentscheidungsfaktor Nummer Eins das Thema „Ruhe und Erholung“. Damit verbunden sind eine intakte Natur und vier deutliche Jahreszeiten.

## Positionierung und Alleinstellungsmerkmale

Reit im Winkl positioniert sich als familiärer, traditioneller, bayerischer Ort in den Chiemgauer Alpen mit Fokus auf Erholung, sanften Tourismus, mit einem umfangreichen Angebot für Familien und Aktivurlauber in allen Jahreszeiten. Die Kernbotschaften sind:

- **Premium-Wanderregion & Winterort mit Ski-Alpin und Langlaufstadion:** Diese Titel sind zentrale Verkaufsargumente, die die Qualität der Infrastruktur, Wanderwege, Pisten und Loipen hervorheben.
- **Familienfreundlichkeit:** Zahlreiche Angebote, spezielle Programme (z.B. Kinderprogramm, Kinderwagen- und Spielweg, Raften, Ponyreiten etc.) und kinderfreundliche Unterkünfte bilden einen klaren Schwerpunkt im Ort.
- **Ganzjährigkeit:** Reit im Winkl bewirbt sich stark als Ganzjahresdestination, um saisonale Schwankungen auszugleichen.
- **Authentisches bayerisches Flair:** Die Bewahrung der Traditionen, das gelebte Brauchtum und regionale Identität werden stark in den Vordergrund gestellt, um sich vom internationalen "Lifestyle"-Tourismus abzugrenzen.

## Die Marketingschwerpunkte von Reit im Winkl bis 2030

### Fokus Wandern & Langlauf

Reit im Winkl ist bekannt für seine Loipen und Wanderwege. Ein Image, das aktiv beworben wird, um naturbegeisterte und bewegungsfreudige Gäste zu gewinnen – Sommer wie Winter. Wandern ist die beliebteste Sommeraktivität und kann als **Ganzjahresangebot** genutzt werden. Die Infrastruktur wird kontinuierlich ausgebaut, z. B. mit Projekten wie den Reit im Winkler Platzln mit Rastplätzen, Aussichten und interaktiven Infotafeln. Die **Höhenlagen** bieten auch in den kommenden Jahren eine realistische Chance auf Schnee für Winterwandern und Langlauf, auch darauf wird im Marketing vermehrt Fokus gelegt.

Naturnah bewegen.

### Fokus Familie, Erholung & Leichtigkeit

*Raus in die Natur, rein ins Abenteuer.*  
Reit im Winkl richtet sich an Familien, Paare und aktive Senioren. Das Marketing betont die sichere, saubere und ruhige Umgebung und stellt altersgerechte Aktivitäten wie Kinderprogramme, Outdoorangebote und leichte Wanderwege zur Auswahl. Familien suchen ein naturnahes Rundum-Paket für eine unbeschwertere, erholsame Zeit zu einem fairen Preis. Wichtig ist die Sicherung der Mobilität innerhalb der Region, z.B. durch die **Entwicklung einer Mobilitätskarte** und **Indoor-Angebote**, die z. B. über einen Arbeitskreis „Schlechtwetter/ Indoorangebot“ erarbeitet werden können.

Freude erleben.

### Fokus Gesundheit & Heilklima

Reit im Winkl ist Luftkurort, Premiumwanderregion, GenussOrt und erster Sternepark der Alpen. Das gesunde Klima und die ursprüngliche Natur werden genutzt, um gesundheitsbewusste Gäste anzuziehen. Themen wie **Öko- und Gesundheitstourismus** gewinnen zunehmend an Bedeutung. Mit der Naturschule Reit im Winkl wurde 2025 ein erster Schritt gemacht, um Naturbewusstsein zu schärfen und Wissen zu vermitteln. Zudem wird das Thema Gesundheitstourismus für Reit im Winkl entwickelt, indem Angebote und ihre gesundheitsfördernden Auswirkungen (z.B. Sport, gesunder Nachtschlaf, Schafmilcherzeugnisse, Honigprodukte etc.) gezielt in die Marketing-Strategie integriert werden.

Wohlbefinden stärken.



# Marketing Strategie 2030

## Die Strategie

### Zielgruppenfokus

Die Hauptzielgruppen sind Familien, junge und aktive Senioren und Paare, die einen entspannten, aktiven Urlaub in einer naturnahen Umgebung suchen. Dementsprechend werden die Kommunikationskanäle und -inhalte ausgewählt und Werbung zielgerichtet in den passenden Kanälen platziert.

**Werkzeuge für uns, um herauszufinden, WER unser Gast ist und WIE wir ihn erreichen:**

- Marktforschung
- CRM (Customer Relationship Management): Newsletter, Social Media Management, Podcast
- Website-Analysen

### Content-Marketing & Storytelling

Visuell ansprechende Inhalte der malerischen Landschaft mit einer unverfälschten Darstellung aller 4 Jahreszeiten samt Aktivitäten und Events werden regelmäßig über Kommunikationskanäle gezeigt.

Die Bildsprache ist natürlich und echt, ein Mix aus Details und Weite.

Wir setzen auf Bilder, die einen hohen Wiedererkennungswert und eine starke Identifikation mit Reit im Winkl schaffen. KI wird unter dem Motto "Die Dosis macht das Gift" eingesetzt.



### Digitale Präsenz

Ziel ist es, die Nutzung einer modernen Website, Open Data, der Bayern Cloud, aktiver Social-Media-Kanäle (insbesondere Facebook und Instagram), TikTok und Podcast stetig zu entwickeln, so dass die Sichtbarkeit bei potenziellen Gästen erhöht wird. Gleichzeitig gilt es, Plattformen wie z.B. Spotify als künftige Werbeplattformen zu nutzen.

**TIPP:** Wer noch nicht sichtbar ist in Social Media sollte es **NOCH HEUTE** werden, denn **Sharing = Caring**.

Durch das Teilen von Content wird Reit im Winkl automatisch besser gefunden.

### Events & Kooperationen

Das ganze Jahr über gibt es regelmäßig Events, darunter sportliche Großevents und feste Größen im Sommer, die nur durch intensive Zusammenarbeit innerhalb des Ortes funktionieren können.

Zentraler Erfolgsfaktor: Vereinsarbeit, Ehrenamt und Netzwerkarbeit, wie z.B. Kooperationen mit anderen Tourismusorten.

## Rahmenbedingungen für die Entwicklung von Marketingschwerpunkten

### Kooperationen

Reit im Winkl profitiert von der Zusammenarbeit mit der Dachmarke „Chiemgau Tourismus“. Gemeinsame Kampagnen steigern Reichweite und Werbeeffizienz. Durch die jährliche Mitfinanzierung können überregionale und internationale Marketingmaßnahmen zusammen mit BayTM, TOM, Deutsche Alpenstraße und Deutschland Tourismus weiter ausgebaut werden.

### Nachhaltigkeit

Reit im Winkl setzt auf Nachhaltigkeit, statt auf Massentourismus, unterstützt durch örtliche Initiativen wie die Naturwärme, den Sternpark und Auszeichnungen wie Terrainkurwege und GenussOrt. Die enge Zusammenarbeit mit Produzenten und Institutionen prägt Projekte und Veranstaltungen, damit Tourismus und Lebensqualität der Einheimischen stets verbunden bleiben.

### Ganzheitliche Ortsentwicklung

Die Tourismusstrategie verankert Tourismus als Kern einer ganzheitlichen Ortsentwicklung, die Lebensqualität für Gäste und Einheimische vereint. Um Investitionen zu sichern, nutzt die Gemeinde Förderprogramme wie das Ökomodell Achental, das im Jahr 2025 bspw. 70 % der Kosten für die Umsetzung des Panorama Platzls übernimmt.

# Veranstaltungen im Tourismusjahr 2024/25

## RausZeit.nordic 2025

Die zweite Ausgabe der RAUSZEIT.NORDIC in Reit im Winkl nahm im Januar 2025 vielversprechenden Schwung auf: Rund 1.000 Teilnehmer genossen eine Woche voller sportlicher Highlights, Spaß und gemeinsamer Erlebnisse im Langlaufstadion in Reit im Winkl. Die Stimmung war durchgehend hervorragend, die Loipenbedingungen bestens und die Outdoor-Modenschau ein echter Hingucker.

Besonders bemerkenswert: Der älteste Teilnehmer des 24h-Rennens kam aus der Schweiz und war stolze 88 Jahre alt – ein Beweis dafür, dass Langlauf Menschen jeden Alters begeistert. Das Feedback der Teilnehmer war durchweg positiv – ein klarer Ansporn für die kommende Runde vom 24. Januar bis 1. Februar 2026!



## Mountainman Winter und Herbst 2025

Beim Wintertrail starteten 771 Läuferinnen und Läufer auf Strecken von 14 bis 43 km. In schneeigem Gelände zeigten die Athleten beeindruckende Leistungen, egal ob laufend, wandernd, mit Hund oder Kinder im Schlepptau. Die Organisation punktete mit klarer Streckenmarkierung, Verpflegung und Kontrolle der Pflichtausrüstung, wie auch professionellem Projektmanagement vor Ort.

Das Herbst-Event zog über 1.300 Teilnehmer aus 34 Nationen an, die Distanzen reichten von 11 bis 73 km. Beliebtester Lauf war der 26 km M-Trail. Neben ambitionierten Leistungssportlern traten auch Kinder und Hundeteams an. Beide Events im Jahr 2025 bestätigten: Reit im Winkl ist ein Treffpunkt für Trailrunning-Fans – vom Ultraläufer bis zum Hobbyläufer in den Alpen. Großer Dank geht an alle freiwilligen Helfer, vor allem an die Bergwacht Reit im Winkl!



## „Helau, Alaaf und Winkl-Wahnsinn!“ Das war der Fasching 2025



Am 04. März 2025 lockte der traditionelle Fasching rund 3.000 Besucher bei traumhaftem Sonnenwetter nach Reit im Winkl. Reit im Winkl war bunt und gut drauf!

### Vorbereitung und Planung

Bereits im Dezember 2024 starteten die Planungen. Die Tourist Information koordinierte Genehmigungen und Sicherheitsmaßnahmen gemeinsam mit Bauhof, Feuerwehr und Polizei. Ein umfassendes Verkehrssicherheitskonzept und die Organisation der nötigen Straßensperren ermöglichten einen sicheren Ablauf der Veranstaltung. Besonderer Dank gilt der Feuerwehr, dem BRK, dem Bauhof, dem Fuhrbetrieb Dirnhofer und der Polizei für die Umsetzung und Unterstützung.

### Umzug und Festwagen

Der Höhepunkt war der große Umzug mit bunt gestalteten Wagen der örtlichen Vereine, die das Dorf in ein farbenfrohes Faschingstreiben verwandelten. Die Vorbereitung der Wagen – von Dekoration bis TÜV-Abnahme – lag unter anderem in den Händen von Walter Petersen.

### Musik und Unterhaltung

Für beste Stimmung sorgten DJ Marc Pesch zusammen mit Maschtei. Mit Karnevalshits und aktuellen Charts hielten sie die Feierlaune den ganzen Tag aufrecht.

### Sicherheit und Betreuung

Ein eng abgestimmtes Sicherheitskonzept mit Polizei und Security gewährleistete einen reibungslosen Ablauf trotz großer Besucherzahlen. Als kleines Dankeschön erhielten Teilnehmer des Umzugs Gutscheine für Speisen und Getränke.



## „Musi Kas Bia“ – Grenzenloser Genuss aus Bayern und Tirol

Am 12. September 2025 fand in Reit im Winkl unter dem Motto „Musi Kas Bia“ eine grenzüberschreitende Veranstaltung für Kulinarik und Musik statt, organisiert von der Dachmarke „Grenzenlos“, unterstützt durch INTERREG Bayern–Österreich 2021–2027.



Rund 600 Besucherinnen und Besucher genossen die regionale Vielfalt: Ausgewählte Käsereien, Brauereien und landwirtschaftliche Betriebe aus Bayern und Tirol präsentierten ihre Produkte, darunter der GenussOrt Partner Milchschaftshof Gstatter, die Biokäserei Walchsee und die Camba Bavaria Brauerei. Biersommelier Günter Dirnhofer führte fachkundig durch die Verkostung verschiedener Biersorten.



Für musikalische Begleitung sorgten die Volksmusikgruppen Pillerseesound aus Tirol und das Trio Kreuz und Quer aus Bayern, die mit traditionellen Klängen eine gemütliche Atmosphäre schufen.

Die Kombination aus Kulinarik, Musik und persönlichem Austausch machte die Veranstaltung zu einem gelungenen Treffpunkt für Genießer und stärkte die grenzüberschreitende Zusammenarbeit zwischen Bayern und Tirol. Das positive Echo und die hohe Besucherzahl zeigen den Erfolg des Konzepts, und eine Fortsetzung im nächsten Jahr ist bereits in Planung.

Fazit: „Musi Kas Bia“ bewies eindrucksvoll, dass Genuss keine Grenzen kennt.

## Straßenfeste im GenussOrt Reit im Winkl

### Sommerhighlight für Groß & Klein!

Seit über 20 Jahren zählen die Reit im Winkler Straßenfeste zu den beliebtesten Sommerveranstaltungen. An vier Mittwochen zwischen Juli und August verwandelt sich das Ortszentrum in einen lebendigen Treffpunkt voller Musik, Genuss und familienfreundlicher Unterhaltung, spannenden Spielestationen, Spaß und Freude miteinander. Ca. 4000 Besucher waren im Jahr 2025 Teil dieses Sommerhighlights für Groß und Klein!

### Das Besondere an den Festen:

#### Erlebnis für die ganze Familie



Vielfältige Spiel- und Mitmachstationen, Hüpfburgen, Kreativangebote und spannende Aktionen wie Kletterturm, Feuerwehrfahrten oder Edelsteinsuche sorgen für leuchtende Kinderaugen.

#### Abwechslungsreiche Show-Acts



Akrobatik, Feuershows, Walk-Acts und Comedy schaffen unvergessliche Momente und echte Wow-Effekte.

#### Begegnung und Gemeinschaft



Die Feste bringen Gäste und Einheimische zusammen – herzlich, entspannt und typisch Reit im Winkl.



#### Genuss und Musik



Livebands spielen bei den Gaststätten auf und machen das gesamte Ortszentrum zur stimmungsvollen Open-Air-Bühne. Regionale Kulinarik rundet das Erlebnis ab.

#### Sicher und gut organisiert

SAFETY FIRST



Dank engagierter Vereine, freiwilliger Helfer und professioneller Sicherheitsmaßnahmen können Besucher unbeschwert feiern.



# How to... Statistik!

## Herangehensweise und Zielsetzung

Zwischen dem 20. Juli und dem 30. September 2025 wurde in Reit im Winkl eine Gästebefragung durchgeführt.

**Ziel** der Befragung war es, besser zu verstehen, **warum** Gäste ihren Aufenthalt in **Reit im Winkl** wählen und **welche Aktivitäten** ihnen vor Ort **besonders wichtig** sind.

Insgesamt haben **521 Gäste** die Fragen beantwortet. Dabei wurden sowohl gedruckte Fragebögen als auch Online-Fragebögen zur Erhebung verwendet. Die Befragung erfasste neben offenen Fragen, in denen Gäste Wünsche oder Verbesserungsvorschläge äußern konnten, grundlegende, demografische Informationen wie **Alter**, **Herkunft**, **Reisebegleitung**, **Art der Anreise** und **Informationsbeschaffung**.

Die Ergebnisse sind **statistisch aussagekräftig (repräsentativ)**: Mit 521 ausgewerteten Fragebögen und einer Fehlertoleranz von  $\pm 5\%$  können die Aussagen mit 95%iger Wahrscheinlichkeit auf alle Sommergäste übertragen werden.

**Klare Aussagen** sind aus der Befragung eindeutig herauszulesen:

Fast drei Viertel unserer Sommer Urlaubsgäste verbringen ihren Urlaub in Reit im Winkl aufgrund der **Ruhe und Erholung**. Vor Ort ist zwei Drittel der Gäste das Thema **Wandern** am Wichtigsten. Um Reit im Winkl als DEN Wanderort Nr. 1 etablieren zu können, soll nicht nur das Angebot von geführten Touren überarbeitet und erweitert werden (z.B. mit Mehrtagestouren im Dreiländereck, Alpenüberquerungen im Kleinstformat, Sterneparkführungen etc.) sondern auch Kooperationen mit benachbarten Orten (z.B. Achantal Tourismus und Wanderbus) und Leistungsträgern (z.B. Bergbahnen) angestrebt werden. Überraschend für das Tourismus Marketing von Reit im Winkl war die Bewertung des Kriteriums "Radfahren". Dieses Thema muss einen wichtigeren Stellenwert bekommen und entwickelt werden. Weitere Daten finden sich im Detail auf den folgenden Seiten.

## 1. Demografische Daten

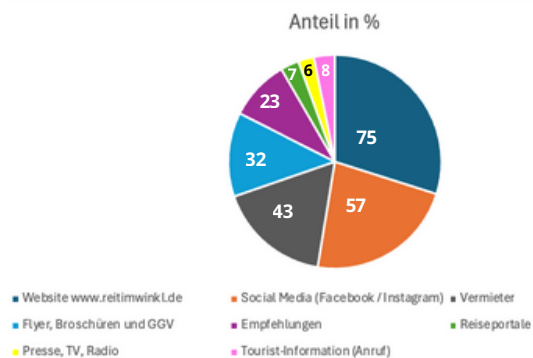
**Durchschnittsalter** = 49,7 Jahre

### Herkunftsland

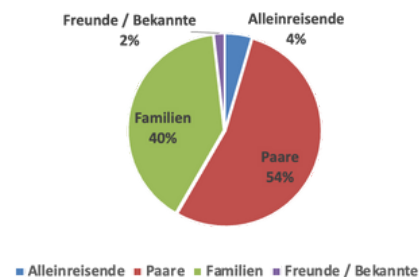


\* Über ein Drittel der Probanden kommen aus NRW (34,5%), wobei fast 40% der Sommergäste laut Meldewesen aus Bayern anreisen. Der Grund, warum in der Befragung mehr Gäste aus NRW verzeichnet sind, ist einfach: die durchschnittliche Aufenthaltsdauer bei Gästen aus NRW liegt bei 7,51 Tagen, aus Bayern nur bei 3,05 Tagen. Gäste aus NRW konnten so eher erreicht werden und nahmen sich wohl auch mehr Zeit für die Beantwortung des Fragebogens.

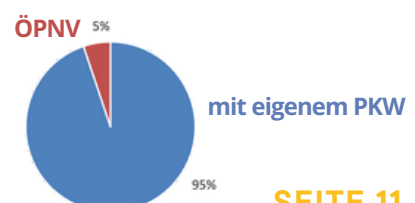
### Informationskanal (Mehrfachnennungen möglich)



### Reisebegleitung

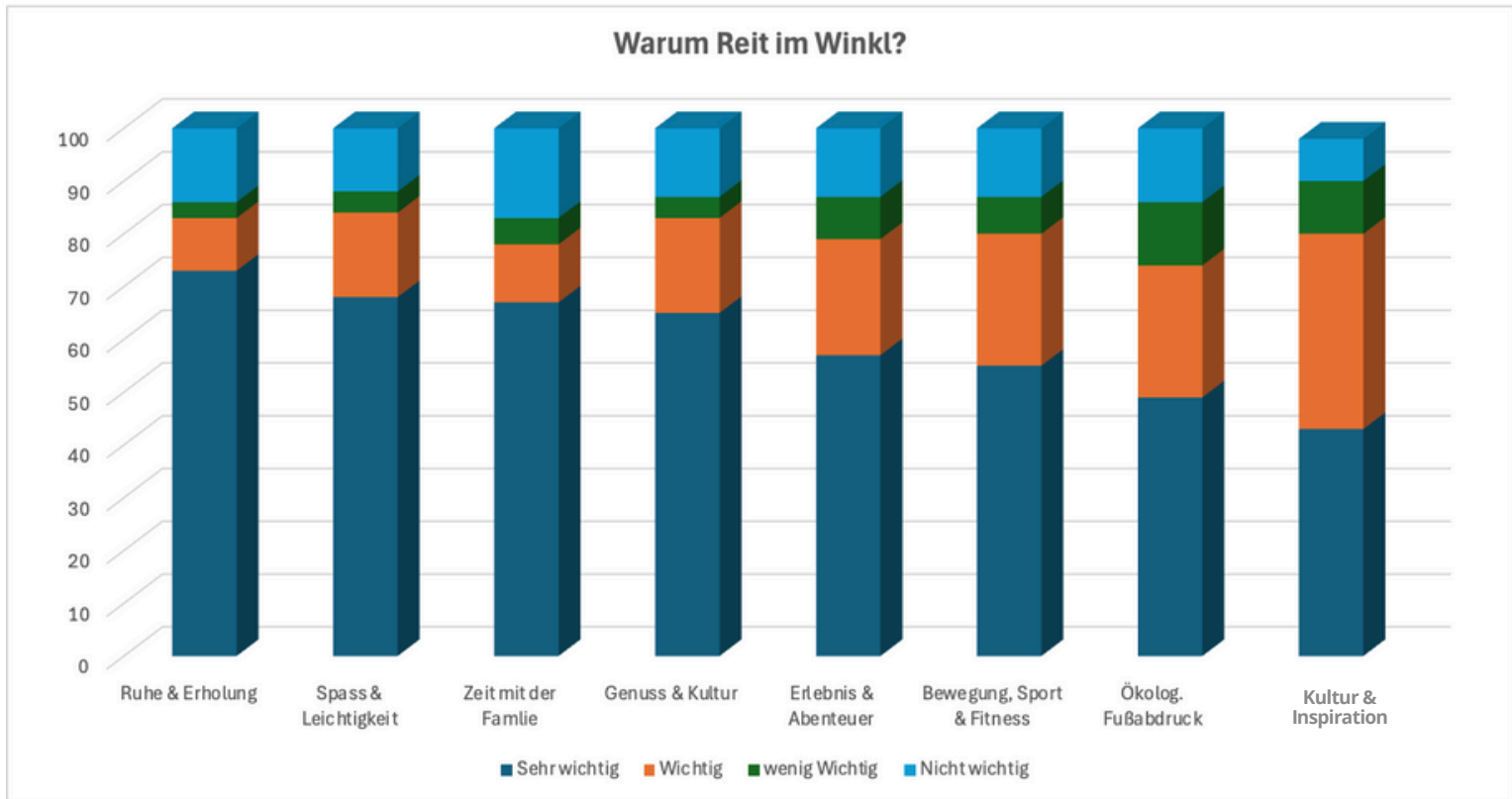


### Art der Anreise



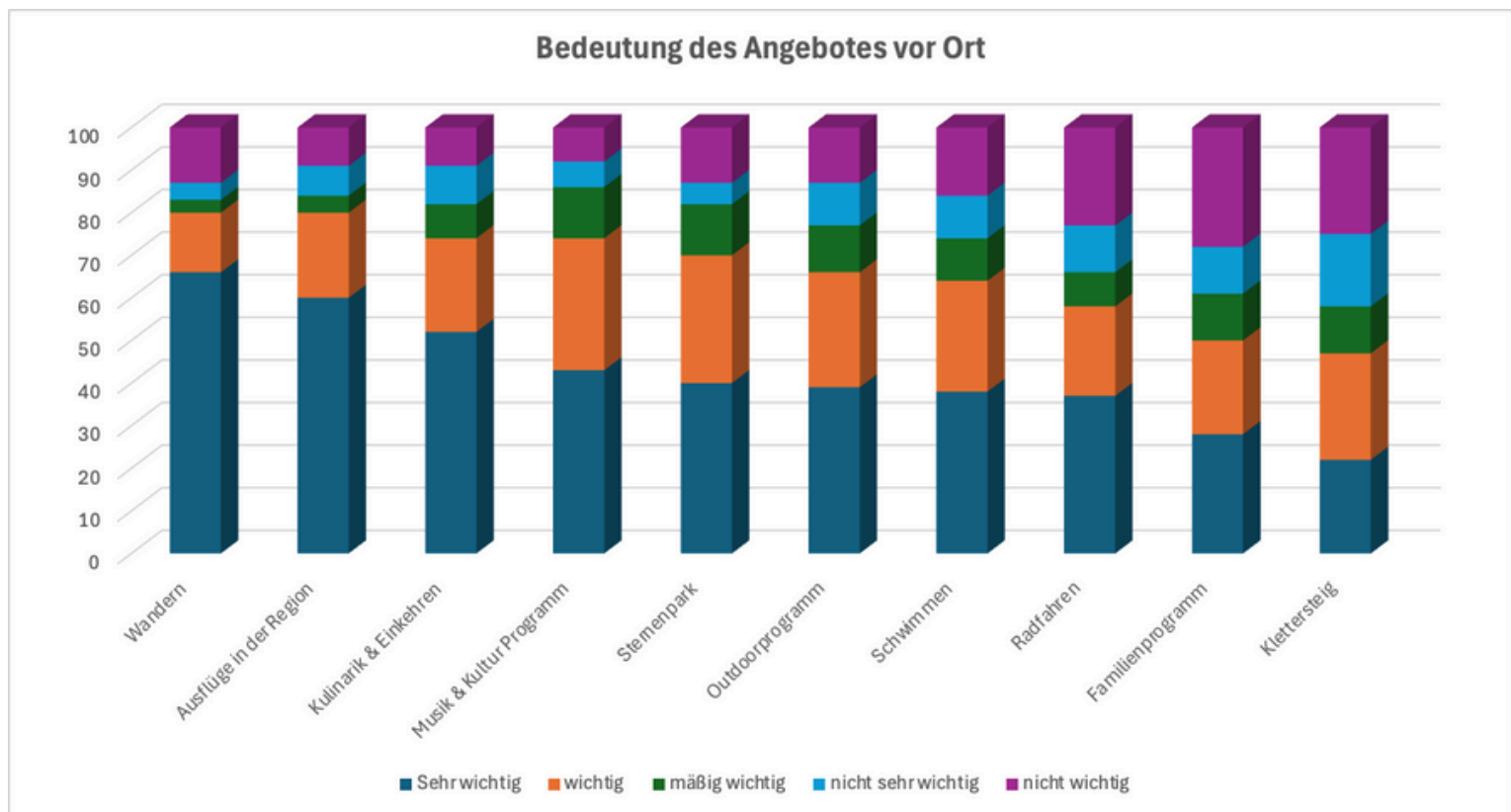


## Was ist Ihnen am wichtigsten an Reit im Winkl? (= Warum Reit im Winkl?)



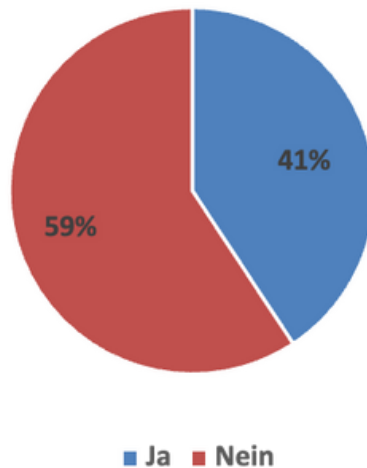
	sehr wichtig	wichtig	wenig wichtig	nicht wichtig
Ruhe & Erholung	73	10	3	14
Spass & Leichtigkeit	68	16	4	12
Zeit mit der Familie	67	11	5	17
Genuss & Kultur	65	18	4	13
Erlebnis & Abenteuer	57	22	8	13
Bewegung, Sport & Fitness	55	25	7	13
Ökolog. Fußabdruck	49	25	12	14
Kultur & Inspiration	43	37	10	8

## Welche Aktivität vor Ort ist Ihnen am wichtigsten? (= Was in Reit im Winkl?)



	sehr wichtig	wichtig	mäßig wichtig	nicht sehr wichtig	nicht wichtig
Wandern	66	14	3	4	13
Ausflüge in der Region	60	20	4	7	9
Kulinarik & Einkehren	52	22	8	9	9
Musik & Kultur Programm	43	31	12	6	8
Sternenpark	40	30	12	5	13
Outdoorprogramm	39	27	11	10	13
Schwimmen	38	26	10	10	16
Radfahren	37	21	8	11	23
Familienprogramm	28	22	11	11	28
Klettersteig	22	25	11	17	25

## Nützen Sie das Angebot des Wanderbusses vor Ort?



Bei den offenen Fragen häuften sich Kritik und Wünsche, die in drei Bereiche zusammengefasst werden konnten und als Grundlage für Entwicklungen und Verbesserungen dienen:

### 1. Mobilität und Wanderbus vor Ort

- Erreichbarkeit der Winklmoos-Alm am Wochenende muss wiederhergestellt werden: Wunsch nach Wanderbus (wird für 2026 in Zusammenarbeit mit Achantal Tourismus momentan entwickelt)
- Häufigere Busverbindungen in den Randzeiten
- Verbesserte Fahrpläne, kürzere Taktungen, längere Betriebszeiten
- App mit digitalem Ticket und Fahrgastinformationen (ist gegeben durch die Wohin du willst APP)
- Barrierefreiheit muss weiterentwickelt werden
- E-Ladestellen an Beherbergungsbetrieben / Hotels
- Rufbus-Konzept als Anreiz das Auto stehen zu lassen
- Autofreier Ortskern

### 2. Freizeitangebote / Schlechtwetterprogramm / Indoorprogramm

- Indoor-Angebote für Regentage, Familien und Kinder (z. B. Indoorspielplatz, Kletterhalle, Kino, Kreativangebote siehe Paint Your Style Inzell)
- Mehr Themenwege / Lehrpfade für Kinder und Jugendliche
- Outdoor-Aktivitäten: Klettersteigerweiterung für kleinere, unerfahrene Personen, Hochseilgarten, spielerisches Radangebot für jüngere Zielgruppe (Hindernisparcours, Pumptrack)
- Schlechtwetterprogramm allgemein, Kooperationen mit Nachbarorten – Schwimmbäder in Ruhpolding, Prien, Bezirk Kitzbühel
- Bauernmarkt
- Kreativmärkte
- Regelmäßige Tanzabende
- Erweiterung der Führungen im Bereich Wissensvermittlung
- Wohnmobilstellplätze erweitern und auf Plattformen sichtbar machen

### 3. Gastronomie / Einzelhandel, regionale Produkte

- Mehr Vielfalt in der Gastronomie (vegetarisch/vegan, regional, preiswert, geringere Wartezeiten)
- Längere Öffnungszeiten
- Mehr Lokale mit Atmosphäre, die zum Verweilen einladen (Cafés, Bars, Konditoreien, Imbisse)
- Mittagsangebot erweitern
- Gemütliche Abendeinkehr
- Fehlende Vielfalt im Einzelhandel (nur Trachten/Sportmode, kaum Kindermode)
- Wunsch nach regionalen Produkten (Bauernmarkt, Bioladen, Metzgerei, Käserei)
- Mehr Bioprodukte, lokale Vermarktung, faire Preise



# Der erste Sternenpark der Alpen – ein **ALLEINSTELLUNGSMERKMAL**, das heller strahlt denn je

Reit im Winkl ist offizieller erster Sternenpark der Alpen – ein Ort, an dem die Nacht noch dunkel genug ist, um den Sternenhimmel in seiner ganzen Tiefe zu erleben. Im Jahr 2025 wurde dieses einzigartige Naturerlebnis weiter ausgebaut und modernisiert, um Gästen wie Wissenschaftlerinnen und Wissenschaftlern noch bessere Bedingungen zu bieten. Gemeinsam mit der Ökomedizin der Paracelsus Universität in Salzburg werden aktuell Projektinhalte rund um das Thema „gesunder Nachtschlaf“ diskutiert und ein wichtiger Schritt in Richtung Gesundheitstourismus gesetzt.



## Neue Infrastruktur für Beobachtung & Forschung

Am Parkplatz der Dürnbachhorn-Gondelbahn entstand ein hochwertiges „Sternenpark Platzl“, das speziell für Himmelsbeobachter gestaltet wurde. Dazu gehören:

- 3 spezielle Parkplätze für Astro-Forscher und Astro-Fotografen, die dort für wissenschaftliche Zwecke eine Nacht stehen dürfen
- neu angelegte Sitzplätze für nächtliche Sternenbeobachtung
- ein aufgekiester Beobachtungsbereich mit freiem Blick in den Himmel
- eine kreative „Durchgucker“-Tafel, die auf spielerische Weise Orientierung am Nachthimmel vermittelt
- eine moderne Informationstafel mit aktuellen Sternenpark-Daten und QR-Code zur Website



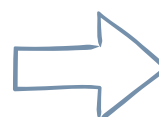
## Geführte Touren mit Rekordjahr

Zwischen Mai und Oktober nahmen mehr als 3.000 Gäste an den nächtlichen Erlebnissen teil – ein neuer Rekord und ein deutlicher Beleg für die wachsende Faszination an den Themen Sternenpark, Lichtverschmutzung und Natur.

## Engagement, das sichtbar wirkt

Der Astrophysiker Manuel Philipp, Initiator des Sternenparks, leistet seit Jahren wertvolle Arbeit – und das komplett auf eigene Kosten. Seine Öffentlichkeitsarbeit im Jahr 2025, darunter ein Auftritt in der bekannten Radiosendung „Die Blaue Couch“ auf Bayern1 bei Thorsten Otto, brachte dem Sternenpark und damit auch Reit im Winkl enorme mediale Aufmerksamkeit.

Hier nachhören



# Reit im Winkl – ein GenussOrt mit alpinem Charakter

Seit seiner Auszeichnung zum GenussOrt im Jahr 2024 gehört Reit im Winkl zu den bayerischen Orten, die für besondere regionale Qualität stehen – in Küche, Handwerk und Landwirtschaft. Wie ein sportlicher Titel wird diese Auszeichnung nicht nur getragen, sondern auch kontinuierlich weiterentwickelt und unter Beweis gestellt. Reit im Winkl hat diesen Anspruch angenommen und baut seine Genusskompetenz seither konsequent aus.

## Neue GenussOrt-Partner – von der Dorfmitte bis hinauf zum Sternenpark

In den vergangenen Monaten konnten weitere Betriebe als offizielle GenussOrt-Partner gewonnen werden – darunter renommierte Häuser wie der Unterwirt sowie die Sonnenalm, die als Berggasthof mitten im Sternenpark eine alpine Genusskulisse bietet, wie man sie nur selten findet. Alle Partner stehen für hohe Qualität, regionale Produkte und die Verbindung von Tradition und moderner Kulinarik.

## Genuss bei jedem Anlass: Präsenz auf Veranstaltungen

Ab sofort erhalten GenussOrt-Partner bei Veranstaltungen in Reit im Winkl regelmäßig Möglichkeiten, sich zu zeigen – mit Produkten, Verkostungen und innovativen Angeboten. Dies betrifft unter anderem:

- RausZeit – sportlicher Genuss Event
- Musi, Kas & Bier - grenzübergreifendes Genuss Event
- Straßenfeste - Genuss Event für Klein und Groß

So können Gäste die regionalen Genusserlebnisse direkt vor Ort kennenlernen – authentisch, nah und persönlich.

## Genuss erleben – heute und morgen

Mit seiner erstklassigen Gastronomie, alpinen Kulisse und echten Menschen hinter den Produkten zeigt Reit im Winkl, dass es seinen Titel GenussOrt mit Leben füllt – und weiterhin alles daran setzt, diesen Anspruch zu erfüllen und auszubauen. Produkte aus Reit im Winkl sollen in der Zukunft Begehren erwecken und die Entwicklung des Gesundheitstourismus für den Ort ankurbeln. Darunter können Angebote wie z.B. Erzeugnisse vom Bio-Milchschafhof Gstatter oder Bienen-Produkte, wie Honig, Propolis und Gelée Royale verstanden werden, aber auch eine Wanderung auf die Winklmoos-Alm zum Zenz-Kaser mit genussvoller Einkehr.

## Gemeinsamer Startschuss: Das erste Partner-Kick-off

Beim GenussOrt-Kick-off in der Tourist-Information kamen die teilnehmenden Betriebe zusammen, um Ziele, Qualitätsansprüche und gemeinsame Marketingmaßnahmen zu definieren. Ein zentraler Beschluss war die Entwicklung eines eigenen Corporate Designs, das den GenussOrt Reit im Winkl klar von anderen Bildwelten auf Social Media abhebt.

**Die Marke GenussOrt soll bewusst sichtbar, wiedererkennbar und hochwertig auftreten.**

## Vernetzung über die Ortsgrenzen hinaus

Ein wichtiger Baustein der Weiterentwicklung ist die stärkere Vernetzung mit anderen GenussOrten, wie etwa der Genussregion Waginger See. Der Austausch von Know-how, Rezeptideen, Veranstaltungen oder Produzenten stärkt die gesamte Region und schafft neue Impulse für die Zukunft.

## Sichtbarkeit, die bleibt

Alle Partnerbetriebe erhalten eine offizielle GenussOrt-Tafel mit Logo, die ihre Teilnahme für Gäste sofort sichtbar macht. Zudem werden die Betriebe regelmäßig auf den Social-Media-Kanälen von Reit im Winkl vorgestellt – mit Geschichten, Bildern, Rezepten oder Produktportraits.





# Förderprojekt Panorama Platzl

Das Panorama Platzl am Hausberg ist ein im Rahmen des Förderprojekts des Ökomodells Achental entwickelter Aufenthaltsbereich für Klein und Groß. Die Fläche umfasst rund 200 m<sup>2</sup> und befindet sich entlang bestehender Wanderwege in Richtung Hausbachwasserfall sowie am Kreuzweg.

Das Platzl dient als Begegnungs- und Informationsort mit Aussicht auf das Kaisermassiv, das Dorf und den Wasserfall.

## Infrastruktur und Ausstattung

Die Anlage umfasst eine überdachte Brotzeitstation mit Sitzbänken und Tisch, eine Liege (Breite 160 cm), sowie einen Fotorahmen.

Die Auszäunung der angrenzenden Weideflächen wurde mit Forst, Gemeinde, Pächter und Bauhof abgestimmt. Der Bauhof errichtete den Fotorahmen, Holzzaun und baute die einladende Brotzeitstation.



## Informationsangebot

Die Informations- und Panoramatafel wurde in Zusammenarbeit mit den Bayerischen Staatsforsten (BaySF) innerhalb der TI erstellt. Die Inhalte berücksichtigen historische Daten, Informationen zu Flora und Fauna sowie ergänzende digitale Angebote. Dazu gehören ein begleitender Podcast mit dem Förster und Quiz- bzw. Knobelaufgaben.

## Finanzierung

Das Projekt verfügt über ein Fördervolumen von insgesamt 9.000 Euro bei einer Förderquote von 70 %.

## Beteiligte Akteure

- Ökomodell Achental (Förderprojekt)
- Tourist Information (Gesamtkonzeption und Planung des Platzes, Inhaltserstellung, Grafik)
- Bauhof (Erstellung der überdachten Brotzeitstation, des Holzrahmens und der Umzäunung)
- Bayerische Staatsforsten (Inhaltliche und finanzielle Beteiligung)
- Landwirtschaftlicher Betrieb Leuhuber (Pächter des Grundstücks zur Tierhaltung)

## Einordnung in die Gesamtkommunikation

Das Panorama Platzl ist Teil eines touristischen Gesamtkonzepts, das bislang aus drei thematisch unterschiedlichen Platzln besteht. Neben dem Panorama Platzl wurden 2025 das Sternepark Platzl am Dürrnbachhorn-Parkplatz sowie das Gletschermühlen Platzl erstellt. Zur Eventwoche der RausZeit.nordic ist zudem das RausZeit Platzl ein Treffpunkt für Einheimische und Gäste.



# Kooperationsprojekt „Stille & Wilde Wasser“

## Zusammenarbeit mit dem Achantal Tourismus

Mit dem neuen Projekt „Stille und Wilde Wasser“ entwickeln der Achantal Tourismus und Reit im Winkl ein gemeinsames, regionsübergreifendes Erlebnisangebot, das die besondere Wasserlandschaft des Achantals und Reit im Winkls in den Mittelpunkt stellt. Das Kooperationsprojekt vereint erstmals die vielfältigen Wasserorte der fünf Gemeinden Marquartstein, Unterwössen, Schleching, Staudach-Egerndach und Reit im Winkl in einer hochwertigen, modernen Broschüre und macht sie für Gäste und Einheimische auf neue Weise erlebbar.

### Eine Region, erzählt über das Element Wasser

Die Broschüre präsentiert mehr als 50 besondere Orte, die vom stillen Naturjuwel bis zum wilden Wasserfall reichen, darunter:

- Wasserfälle und Quellen
- Flüsse, Bäche und Naturseen
- Badeseen, Gumpen und Kneipp-Anlagen

Diese Vielfalt zeigt, wie prägend das Thema Wasser für das Achantal und Reit im Winkl ist. Gleichzeitig entsteht ein roter Faden, der die Orte touristisch miteinander verbindet und die Region als naturnahe, entschleunigende und aktiv erlebbare Destination positioniert.



### Touren entlang der Wasserorte

Begleitet wird die Auswahl der Wasserorte von passenden Wander- und Radtouren, die im neuen Führer beschrieben sind. Die Touren führen direkt oder in der Nähe der Wasserpunkte entlang.

### Gestaltung und gemeinsame Entwicklung

Die Umsetzung erfolgt als echte Kooperation:

- Der Achantal Tourismus verantwortet die grafische Umsetzung.
- Reit im Winkl konzipiert den Textaufbau mit, verfasst Legenden und entwickelt die Bildsprache.
- Beide Partner erarbeiten zusammen einen einheitlichen Look, der die Stimmung von „still“ und „wild“ in den Fotos aufgreift und den Charakter der Natur widerspiegelt.

Gedruckt wird die Broschüre im handlichen A5-Format auf Naturpapier, was den nachhaltigen, ruhigen und naturverbundenen Ansatz des Projekts unterstreicht.

Als Verkaufsprodukt wird es die neue Broschüre ab Frühjahr 2026 in den Tourist-Informationen geben.

# Naturschule Reit im Winkl

In den letzten Jahren und Jahrzehnten hat sich in Reit im Winkl ein breites Angebot mit besonderen Natur-Erlebnissen entwickelt.

Premium-Wanderwege, der Sternenpark Winklmoos-Alm, das Prädikat Luftkurort, der OHREN AUF! Hör- und Klangspaziergang, das Erleben der vier ausgeprägten Jahreszeiten, Landschafts-Formen wie Wald, Fels, Wasser, Almwiesen sind nur einige Beispiele dazu.

## Erleben und Lernen

Die Marke „Naturschule Reit im Winkl“ soll künftig als Überbegriff für das große Angebot an naturnahen Aktivitäten in Reit im Winkl dienen.

Schon jetzt sind im Outdoor Team engagierte Expertinnen und Experten mit den Gästen unterwegs:

- bei geführten Wanderungen
- beim Waldbaden
- bei Radtouren
- bei Kinder-Abenteuern uvm.

Dieses Experten-Team wird kontinuierlich weiter ausgebaut und gibt vor Ort nicht nur Wissenswertes über den Ort Reit im Winkl mit, sondern begeistert sein Publikum durch Fachwissen in bestimmten Bereichen.



Egal, ob der Astrophysiker im Sternenpark beim Erklären unseres Sternensystems, der Komponist und Musiker beim Erzeugen eines Echos während des Ohren-Auf Spaziergangs oder die Naturpädagogin auf der Suche nach dem Feuersalamander nach frischem Sommerregen: Das Team rund um die Naturschule trägt aktiv dazu bei, Themen zu Fauna und Flora, wie auch Umweltschutz, Naturbewusstsein und Ökologie aus den Kinderschuhen zu heben.

## Ziel

Der Reit im Winkler Gast soll schlauer nach seinem Urlaub nach Hause fahren, als er gekommen ist.  
Eine gewagte Aussage?

Nicht unbedingt, denn der Wunsch bei unseren Gästen nach Kultur und Bildung wird zunehmend größer. (siehe Ergebnisse der Gästebefragung Sommer)

**Bei Interesse, Teil der Naturschule zu werden, freut sich das Team der Tourist-Information über Kontaktaufnahme!**



# Mitfahrbankerl in Reit im Winkl

## Kooperation mit dem DAV München und Oberland

### Problemstellung:

In ländlichen Regionen wie Reit im Winkl ist Mobilität ohne eigenes Auto oft schwierig, besonders seit der RVO den Busverkehr an Wochenenden und Feiertagen stark eingeschränkt hat.

Um Wanderern, Gästen und Einheimischen eine einfache und nachhaltige Lösung zu bieten, hat der DAV München und Oberland das Projekt Mitfahrbankerl gestartet.

### Herangehensweise:

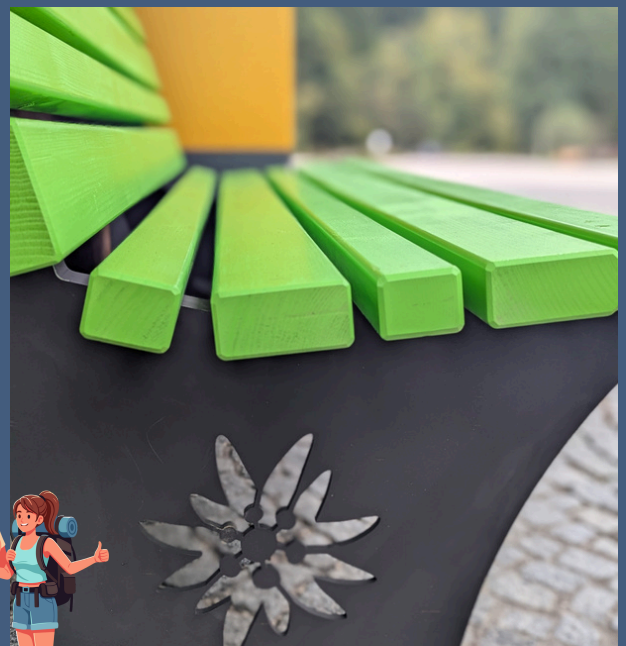
Bei diesem Projekt werden an strategischen Punkten Sitzbänke aufgestellt, an denen Menschen warten können, um spontan eine Mitfahrgelegenheit zu finden. So wird Mobilität ohne Auto erleichtert und gleichzeitig der Umweltgedanke gefördert.

Reit im Winkl hat sich nach Vorstellung des Projekts aktiv beteiligt. Gemeinsam mit einer DAV-Mitarbeiterin wurden geeignete Standorte ausgewählt: eine Bank an der **Mautstation Seegatterl** und eine weitere am **Parkplatz Winklmoos-Alm**, beide stark frequentierte Ausgangspunkte für Wanderungen. Die Bänke wurden vollständig vom DAV finanziert, während die Gemeinde die organisatorischen Aufgaben wie Grundstücksabsprachen, Verträge und Beschilderung übernahm.

### Zielsetzung:

Die Mitfahrbankerl sollen dazu beitragen, dass Menschen mobil bleiben, ohne dass Fahrzeuge unnötig leer fahren. Gleichzeitig fördern sie Gemeinschaft, Hilfsbereitschaft und Umweltschutz. Ein Appell richtet sich an Autofahrerinnen und Autofahrer, wartende Personen gerne mitzunehmen – immer nach eigenem Ermessen und unter Beachtung der Sicherheit.

Das Projekt zeigt, wie durch Zusammenarbeit zwischen Vereinen, Gemeinden und Bürgern einfache Ideen große Wirkung entfalten können. Die Mitfahrbankerl in Reit im Winkl sind ein praktisches Beispiel für nachhaltige Mobilität und gemeinschaftliches Handeln.



# Transformation Rad



## Ergebnis aus der Gästebefragung Sommer 2025

Wie die Ergebnisse aus der Studie zeigen, ist das Thema Radfahren kein Hauptanliegen unserer Gäste im Sommer. Reit im Winkl wird bislang nicht als Raddestination verstanden.

## Hier ist großes Potential versteckt und Entwicklungsbedarf!

Reit im Winkl verfügt bereits heute über ein vielfältiges und hochwertiges Radangebot mit mehr als 50 online verfügbaren Touren, darunter MTB- und Gravelstrecken, Bike-&-Hike-Routen sowie ein bestehendes Angebot an geführten Touren. Dieses Fundament bildet die Basis für die gezielte Weiterentwicklung des Ortes hin zu einer modernen, attraktiven und vielseitigen Raddestination.

### Neue strategische Ausrichtung:

Um das Radfahren stärker in den Mittelpunkt des touristischen Angebots zu stellen, setzt Reit im Winkl künftig auf den Schwerpunkt „Urlaub mit dem Rad“. Ein wesentliches Ziel besteht darin, neue Zielgruppen anzusprechen, insbesondere:

- **Gravel-Biker**, deren Nachfrage nach naturbelassenen, abwechslungsreichen Strecken aktuell stark wächst
- **Rennradfahrer**, die von der topografisch spannenden Lage zwischen Chiemgau, Tirol und Salzburg profitieren
- **Tourenradler**, die längere, grenzüberschreitende Strecken bevorzugen (Potential Salzburg und Tirol!)

Durch die Erweiterung des **„Bike im Winkl“-Flyers** werden erstmals Tourenverbindungen nach **Tirol** und **Salzburg** aufgezeigt. Damit öffnet sich Reit im Winkl für neue, überregionale Radstromführungen (Lenkungen) und vernetzt sich stärker mit benachbarten Tourismusregionen.

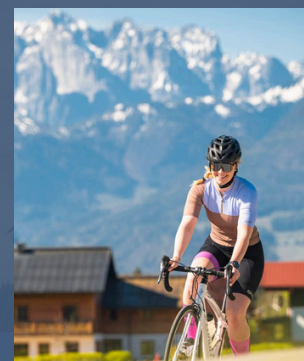
### Qualitätsverbesserung vor Ort

Um den Anforderungen moderner Radgäste gerecht zu werden, führt Reit im Winkl das neue Konzept der „Bike im Winkl Premiumpartner“ ein. Diese Partnerbetriebe erfüllen spezifische Qualitätsstandards, die Radurlaub für Gäste komfortabler und sicherer machen. Dazu gehören unter anderem:

- Absperrbare Fahrradräume
- Lademöglichkeiten für E-Bikes
- Trockenräume für Ausrüstung
- Radständer und sichere Abstellmöglichkeiten
- Basiswerkzeug für kleine Reparaturen
- Bereitstellung von Informationsmaterial wie dem neuen Bike-Flyer

### Zertifizierung & Sichtbarkeit

Zusätzliche Maßnahmen wie die ADFC-Registrierung bzw. die Alternative einer gezielten Suchfunktion über die Website („Bike im Winkl Premiumpartner“) sollen dafür sorgen, dass radfreundliche Betriebe für Gäste leicht auffindbar und klar erkennbar sind. Dadurch erhöht sich die Sichtbarkeit des Radsportangebots insgesamt – ein wichtiger Schritt, um im Wettbewerb der alpinen Raddestinationen weiterhin attraktiv zu bleiben.





# Sonstiges

## Sparkassen Skilanglauf 2025

Im Januar 2025 fand in Reit im Winkl der 44. Deutsche Sparkassen-Skilanglauf statt. Beim „GaudiTag“ am 31. Januar sammelten Teams gemeinsam Kilometer – u. a. mit Tretschlitten, Zipfelbob oder bei der Loipen-Jagd. Abends sorgte die „HüttenGaudi“ in der Seegatterl Alm mit Mondscheinfahrt und Fackelwanderung für Stimmung. Bereits am 30. Januar lud das „ZamKema“ im RausZeit Platzl bei Glühwein und regionalen Schmankerln zum gemütlichen Austausch ein. Die Skischule Reit im Winkl bot außerdem Kinderbetreuung und Skikurse an.

## Händlertreffen von Merida Radsport in Reit im Winkl

Unser Ort war im Juli 2025 Bühne für ein zweiwöchiges Händlertreffen von Merida Radsport mit rund 300 internationalen Fachhändlern. In drei-Tages-Gruppen testeten sie neue Modelle aus den Bereichen Gravel, Rennrad, Mountainbike und E-MTB und tätigten Bestellungen. Trotz komplexer Logistik sorgten Eventagentur, Tourist-Information und lokale Partner für sichere, abwechslungsreiche Strecken und einen reibungslosen Ablauf. Der Festsaal bot Raum für Verpflegung, Austausch und Fachgespräche. Das Event wurde von Teilnehmern und Organisatoren sehr gelobt und stärkte zugleich den Tourismus. **Aufgrund des Erfolgs und der generierten Übernachtungen kehrt das Treffen 2026 erneut nach Reit im Winkl zurück.**



## Ohren Auf Spaziergang - Reit im Winkl in den Ohren und im Radio

Der Ohren Auf-Spaziergang in Reit im Winkl ist so etwas wie ein Wellnessprogramm für die Ohren: Statt Handy-Gepiepe gibt's Wasserrauschen, Waldgeflüster und sogar kleine Echo-Überraschungen an rund 30 Hörstationen. Im Sommer wurden 6 Führungen angeboten mit zögerlichen Anmeldungen, weil das Angebot noch zu unbekannt und wenig greifbar ist.

Um dem entgegenzurwirken, wird es im Winter 2025/26 eine Podcast Reihe zu dem Thema auf Spotify geben, wie zusätzliche Werbung über die Initiatoren im Radio auf Ö1.

## Musik und Kultur Programm stärker gefragt als je zuvor

In Reit im Winkl war auch im Jahr 2025 das Musik- und Kulturprogramm mit über 100 Live-Events ein fester Bestandteil im Sommerangebot – von Abenden in gemütlichen Gaststätten bis hin zu alpenländischen Almfesten. Auf dem Programm standen Singer-Songwriter, Solo-KünstlerInnen, Coverbands wie Maschtei, Less Affair oder MICHICOVERT sowie traditionelle Klänge durch die Alphornbläser und die örtliche Musikkapelle. Höhepunkte, die von Gästen schon im Vorfeld nachgefragt wurden, sind die beliebten Almfeste und Hüttenabende. Außerdem gab es dieses Jahr erstmalig das Open-Air-Event „Musi Kas Bia“ im September mit bayerischer und tiroler Volksmusik sowie regionalen Genussständen.



# Termine und Ausblick Tourismusjahr 2025/26

Die Darstellung der nachstehenden Events ist NICHT komplett (viele Veranstaltungen werden nach Druck der Broschüre erst gemeldet).  
Eine aktuelle Veranstaltungsübersicht gibt es unter [www.reitimwinkl.de](http://www.reitimwinkl.de)

20.12.2025 -	
20.02.2026	Wintermarkt
24.01.2026	RausZeit.nordic – 24h Rennen (Start)
25.01.2026	RausZeit.nordic – 24h Rennen (Zieleinlauf)
28.01.2026	RausZeit.nordic – Test & Technik
30.01.2026	RausZeit.nordic – Ladies Day mit Modenschau und Live Band "Sweet Dudes"
01.02.2026	RausZeit.nordic – Team Trophy
14.02.2026	Musiball „All you need is love“
17.02.2026	Warm-up zum Faschingszug & Party
17.02.2026	Faschings-Umzug
17.02.2026	Faschingsparty
07.03.2026	Mountainman – Wintertrail
29.03.2026	Passions-Konzert mit Konzertchor Cantica Nova
08.07.2026	Straßenfest – Ein Highlight seit über 20 Jahren
09.07.2026	200 Jahre Musikkapelle – Tag der Vereine & Betriebe
10.07.2026	200 Jahre Musikkapelle – Kultkonzert Spider Murphy Gang
11.07.2026	200 Jahre Musikkapelle – Bier & Weinfest
12.07.2026	200 Jahre Musikkapelle – 56. Bezirksmusikfest
15.07.2026	„Dem Krampus hautnah“ – Nachterlebnis
22.07.2026	Straßenfest – Ein Highlight seit über 20 Jahren
24.07.2026	4. Chiemgau Beerpong Cup
29.07.2026	„Dem Krampus hautnah“ – Nachterlebnis
05.08.2026	Straßenfest – Ein Highlight seit über 20 Jahren
12.08.2026	„Dem Krampus hautnah“ – Nachterlebnis
19.08.2026	Straßenfest – Ein Highlight seit über 20 Jahren
25.09.2026	Mountainman – Kids Trail
26.09.2026	Mountainman – Herbsttrail – Trailrunning & Hiking

## Mit anpacken, Spaß haben, Events möglich machen!

2026 erwarten uns in Reit im Winkl zahlreiche Highlight-Veranstaltungen: Vom 24h-RausZeit.nordic Rennen über Musiball und Fasching bis hin zu Straßenfesten, Mountainman-Trails und Konzerten. Wir suchen engagierte Helferinnen und Helfer, die unsere Events aktiv unterstützen – sei es beim Aufbau, bei der Betreuung der Gäste oder beim Ablauf der Veranstaltungen.

Das Team der Tourist-Information freut sich auf freiwillige Helferinnen und Helfer. Einfach anrufen oder eine kurze Mail an [info@reitimwinkl.de](mailto:info@reitimwinkl.de)

# REITIMWINKL

## KURBEITRAG - GÄSTEKARTE



### MOBILITÄT:

KOSTENFREIE NUTZUNG DER MAUTSTRASSE  
ZUR WINKLMOOS-ALM, GRATIS WANDERBUS,  
KOSTENFREIE ORTSLINIE IM WINTER,  
KOSTENLOSES PARKEN AN 5 PARKPLÄTZEN

### Kostenloses Outdoor Programm

EINE VIELZAHL AN GEFÜHRTEN TOUREN  
MIT UNSEREM OUTDOORTEAM

THEMENWOCHEN MIT SONDERPROGRAMM

TOURENTAGEBUCH FÜR  
ERWACHSENE UND KINDER



### KOSTENLOSE KURKONZERTE & ALPHORNBLÄSER



### KURBEITRAG:

EIN GROSSER TEIL DER KURBEITRÄGE  
ENTFÄLLT AUF DIE INHALTE DER  
GÄSTEKARTE.

WAS ABER AUCH NOCH MIT HILFE DES  
KURBEITRAGES ERMÖGLICHT WIRD BEI UNS  
IN REIT IM WINKL:

LOIPENMANAGEMENT

ORTSPFLEGE

INFRASTRUKTUR

INSTANDSETZUNGEN



### KOSTENLOSES KINDERPROGRAMM IN DEN FERIEEN



### ERMÄSSIGUNGEN BEI



Fahrten zur Hindenburghütte  
Jugendprogramm mit externen Anbietern

Gondelfahrten & Skitickets

Freibad Reit im Winkl  
und vieles mehr

Nov 25  
Ausgabe 2

#### Impressum

Tourist-Information  
Dorfstraße 38  
83242 Reit im Winkl

+49 8640 80020  
[www.reitimwinkl.de](http://www.reitimwinkl.de)

#### Bilder

Dietmar Denger  
Rudi Schedl  
Sebastian Voltmer