



WANDERN MÜHLBERG (KÖSSEN)



TOURENBESCHREIBUNG

Hauptstartort: Birnbach (Reit im Winkl)

Gemütliche Wanderung für die ganze Familie zu einem der aussichtsreichen Lage in unserer Region.

Ab Ausgangspunkt Wanderparkplatz Birnbach folgt der Weg zunächst links am Moosertalbachl entlang bis zum Ortsteil Embach in Kössen. Vorbei an historischen Bauernhöfen folgt man dem Wegweiser zur Jausenstation Mühlberg, stets begleitet von einer wunderbaren Bergwelt und dem Kaisergebirge. Die Lage und der beeindruckende Ausblick sind einzigartig. Der Rückweg führt uns über die Ochsenalm zum Embacher Eibe in Richtung Hutzenalm. Auch hier genießt man den fantastischen Ausblick zum Großglockner. Gemütlich führt die Straße zurück zum Ausgangspunkt. Der kürzere Route zurück wäre die selbe Strecke. Wer eine ausgiebige Tour plant, beginnt ab Reit im Winkl in Richtung Birnbach.

KURZINFO

Sehr Leicht

8 km

01:19:00 h

388 m

758 m

1034 m

HÖHENPROFIL



BESTE JAHRESZEIT

JAN	FEB	MÄR	APR	MAI	JUN
JUL	AUG	SEP	OKT	NOV	DEZ

URHEBER



CHIEMGAU CHIEMSEE

Chiemgau GmbH Tourismus
Seuffertstraße 12
83278 Traunstein
Tel. +49 861 90 95 900

WANDERNMÜHLBERG (KÖSSEN)

Hauptstartort: Birnbach (Reit im Winkl)

Sehr Leicht

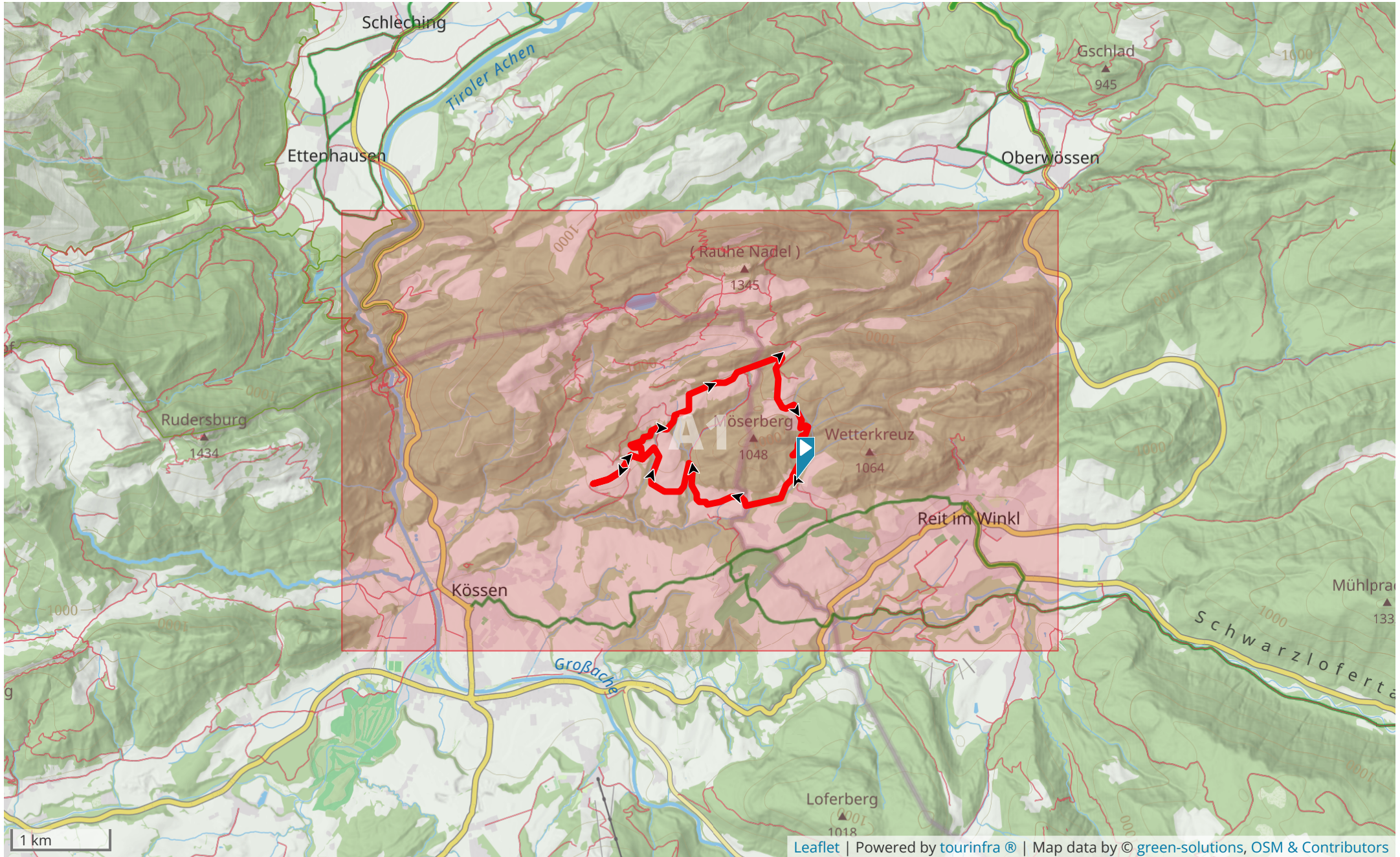
8 km

01:19:00 h

388 m

758 m

1034 m



A1

